



品川八潮はこんなところですよ！！



- ★定員12名のアットホームなデイサービスです
- ★楽しみながら機能訓練を行い、身体機能の維持向上・認知症進行予防に取り組んで頂いています
- ★不安感が強い方、帰宅願望の強い方にもその方に合わせて対応をさせていただきます。
- ★ご家族が不安に思っている事、悩んでいる事、いつでもご相談下さい。共に考えアドバイスや支援をさせていただきます

対象者：要支援1～要介護5
認知症の診断を受けた方
利用定員：12名
サービス提供時間：9:30～16:45
営業日：月曜日～土曜日（祝日営業）
休日：日曜日・12月29日～1月3日
送迎範囲：品川区全域

住所：東京都品川区八潮5-5-7
電話：03-3790-7780
FAX：03-3790-7781
管理者：竹重由美子



随時、ご見学・お問い合わせを受け付けています

三モザ品川八潮

検索



【三モザ品川八潮の交通アクセス】

- ①大井町駅東口から
都営バス#92大井町八潮パークタウン行
(循環)
 - ②品川駅港南口から
都営バス#91八潮パークタウン行
- ①②共に八潮パークタウン下車
徒歩約3分



※八潮郵便局の隣
※近くにはバリュー
や交番があります。



デイサービスの一日の流れ

- 8:30~ ご自宅へお迎えに伺います
- 9:30~ 健康チェック（血圧、検温等を測定します）
- 10:00~ 入浴・個別脳トレ・個別レク
- 11:45~ 嚥下体操
- 12:00~ 昼食・口腔ケア
その後 自由時間
- 14:00~ 体操（イキイキ体操・ラジオ体操）
- 14:30~ マルチホームトレーナー・コンフォートバイク
デュアルタスク運動
- 15:00~ おやつ
- 15:30~ レクリエーション
- 16:46~ ご自宅までお送りします



昼食は手作り料理を提供



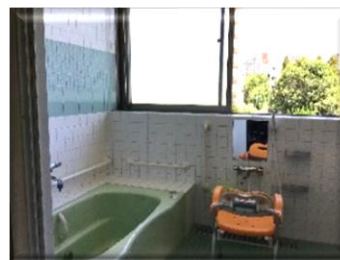
バランスの良い食事を提供しています。
ミキサー食も対応しています。

陽の光が入り開放感のある浴室

お風呂は2種類



- ・お一人ずつ入れる個浴（左）
- ・シャワーで温まれる座シャワー（右）



お風呂場には
写真館があります。



あん摩指圧師によるマッサージ

マッサージを行う事で、血行が良くなり
身体も楽になり、動きも良くなります。



機能訓練

楽しみながら運動を行い、身体機能の維持
向上・認知症進行予防に取り組んでいます



マシン運動



マルチホームトレーナー

腰痛予防、転倒骨折回避、膝の強化、肩の筋力向上
捻挫予防、押系筋力向上等の為の運動になります



コンフォートバイク

有酸素運動・下肢筋力向上、心肺機能
の向上の為の運動になります



デュアルタスク



イキイキ体操

映像を見ながら、様々な歌
を歌いながら、体操を行
います（プログラムあり
ます）



デュアルタスクとは

一度に2つ以上のことを同時に行う事。
デュアルタスクの効果
運動をする事は、脳の体を動かす部分
を活性化させます。それに加えて課題を
達成させるために考える事は、思考を
動かし、脳の前頭葉の部分を活性化させ
ます。このように脳の様々な部分を活性
化させて認知能力を向上させると言わ
れています

踏み台昇降

“もしもしかめよ”を歌いながら
行います。足腰を中心に鍛える
運動になります



バランスマット運動

“ももたろさん、ふるさと、かたつむり”
などを歌いながら行います
転倒予防のトレーニングになります



マット運動

マットの上に、様々な写真を並べ、決め
られた写真の上のみを歩いていく運動
です



レクリエーション

季節を感じてもらったり、楽しみながら取り

組めるものを考え提供しています



昼食作り

焼きそばやスパゲッティ、
太巻き等様々なものを作っています



おやつ作り

たこやきやケーキ、パフェ、
練り切り等様々なものを作っています



季節に合わせて行事や創作
様々なゲームなどを行って
います



【介護予防通所介護・総合事業の利用料金】

※1回当たりの料金になります

要介護度 区分	基本料金			食事代 650	利用料合計		
	1割	2割	3割		1割	2割	3割
要支援1	954	1907	2861		1604	2557	3511
要支援2	1065	2129	3194		1715	2779	3844

※上記の料金は単位数に品川区の地域単価11.1円を乗じて算出しています。

その他に介護職員処遇改善加算（Ⅰ）と介護職員等特定処遇改善加算（Ⅱ）と
若年性認知症加算（65歳未満の方のみ）の料金がプラスされます

【通所介護の利用料金】

※1回当たりの料金になります

要介護度 区分	基本料金			入浴加算			食事代 650	利用料合計		
	1割	2割	3割	1割	2割	3割		1割	2割	3割
要介護1	1102	2203	3304	45	89	134		1797	2942	4088
要介護2	1221	2442	3663					1916	3181	4447
要介護3	1341	2682	4023					2036	3421	4807
要介護4	1461	2922	4383					2156	3661	5167
要介護5	1581	3162	4742					2276	3901	5526

※上記の料金は単位数に品川区の地域単価11.1円を乗じて算出しています。

その他に介護職員処遇改善加算（Ⅰ）と介護職員等特定処遇改善加算（Ⅱ）と
若年性認知症加算（65歳未満の方のみ）の料金がプラスされます