

■通所介護 ご利用料金■

■1日サービス■

要介護状態区分	単位	自己負担(1割・1日あたり)
要介護1	665単位/日	665円/日
要介護2	773単位/日	784円/日
要介護3	896単位/日	909円/日
要介護4	1,018単位/日	1,033円/日
要介護5	1,142単位/日	1,158円/日

■半日サービス■

要介護状態区分	単位	自己負担(1割・1日あたり)
要介護1	368単位/日	374円/日
要介護2	421単位/日	427円/日
要介護3	477単位/日	484円/日
要介護4	530単位/日	538円/日
要介護5	585単位/日	594円/日

昼食代：650円 おやつ代：50円

■総合事業 ご利用料金(1ヶ月あたり)■

事業名	対象	単位数	自己負担額(1割)
通所型独自サービス1	事業対象者・要支援1	1,672	1,696円/週1回
通所型独自サービス/22	要支援2	1,672	1,696円/週1回
通所型独自サービス2	事業対象者・要支援2	3,428	3,476円/週2回

各種加算料金

加算の名称	単位数	自己負担額(1割)
運動器機能向上加算	225	229
若年性認知症利用者受入加算	240	244
介護職員処遇改善加算(Ⅰ)	1ヶ月に利用したサービスの総単位数に対して加算する(5.9%)	
介護職員特定処遇改善加算(Ⅱ)	1ヶ月に利用したサービスの総単位数に対して加算する(1.0%)	

昼食代：650円 おやつ代：50円

お気軽にお問い合わせください

お問合せはこちら

0547-39-5521

公式ミモザ島田初倉 検索

要支援の方もご利用可！ご利用者募集中！

組み合わせ自由！

3ニーズで選べる
3つの時間帯！

9:30~16:35
9:30~12:35
13:30~16:35
(日曜日除く)

要支援スタート！



お風呂に入りたい！
リフト浴設置



広々大浴場や
リフト浴設置

中重度の方も対応可！
日替わり湯でリフレッシュ



安心！安全！

美味しい食事ヘルシーに

デイサービス

ミモザ

島田初倉

レッドコード
導入！



みんなで楽しく
体を動かしましょう！

介護
機能訓練
充実の時間

一人一人に
必要なサービスが
受けられます

安心して
楽しくお過ごしいただける
魅力が盛りだくさん

■デイサービス ミモザ島田初倉 施設概要

- 住所：〒427-0101 静岡県島田市大柳1357番
- 電話番号：0547-39-5521
- FAX：0547-39-3215
- 提供時間：月～土曜日
【1日サービス】 9時30分～16時35分
【半日サービス】
①9時30分～12時35分
②13時30分～16時35分
- 定員：20名
- 事業所番号：2275401111



【アクセス】「島田駅前」バス停から島田、静波線「静波海岸入口」行バス乗車「初倉」下車、徒歩約14分

お問合せはこちら 0547-39-5521

公式ミモザ島田初倉 検索

ミモザ島田初倉のコンセプト

～幅広いニーズに応えられるサービスの提供～

充実の入浴設備

リフト浴・大きなお風呂

リフト浴による中重度者の入浴対応が可能です。また、広々とした大浴場もございますので、ゆったりとおくつろぎいただけます。日替わり湯もお楽しみに♪



機能訓練

体力をつけたい、いつまでも自分の足で歩きたい

そんな方が楽しみながら通えます♪ ミモザの専門スタッフが、パーソナルトレーニングでADLの維持・身体能力の向上をサポートします。無理なく自分に合ったペースで参加できます。



個別機能訓練

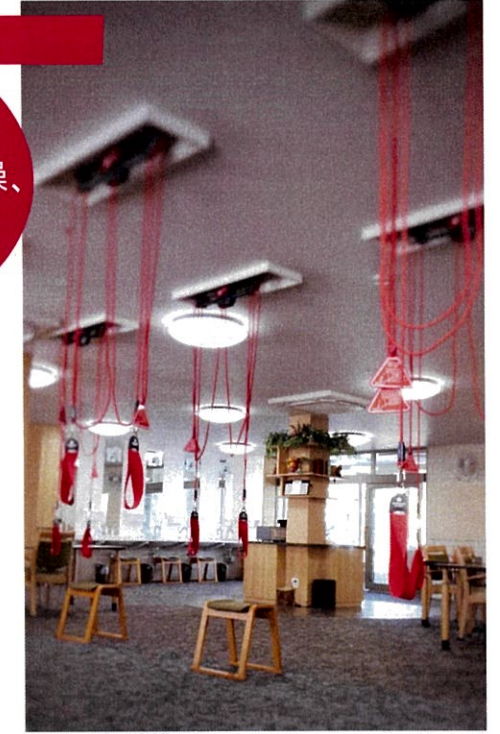
毎日の運動で心身ともにリフレッシュ♪

体力をつけたい、いつまでも自分の足で歩きたい…そんな方が楽しみながら通えます♪ 運動プログラムは、ミモザの『健康運動指導士』が作成しサポート致しますので、無理なくご自分のペースで参加できます。

■運動プログラム例■

- ・レッドコード
- ・ウォーターベッ
- ・平行棒
- ・セラバンド体操
- ・ミモザ奏快体操
- ・ボール体操 などなど…

レッドコードとは天井から吊るされた2本のロープで身体を支え、柔軟体操、バランス強化、筋力強化に効果的な運動療法です。



サービスのご案内・1日の流れ(一例)

ミモザ島田初倉には、**選べる3つの時間帯**がございます!

1日サービス

通常規模
(要介護)

[9:30~16:35]

半日サービス

通常規模・総合事業
(要支援・要介護)

朝イチデイ [9:30~12:35]

9:30~	送迎(ご自宅までお迎えします)
	健康チェック
	入浴
	座位体操
	口腔体操
12:00~	昼食
	口腔ケア
	リラックスタイム
14:00~	入浴・機能訓練・脳トレ (ペダルトレーニング、平行棒、レッドコード)
15:00~	おやつタイム
	ストレッチ体操
16:35~	送迎(ご自宅までお送りします)



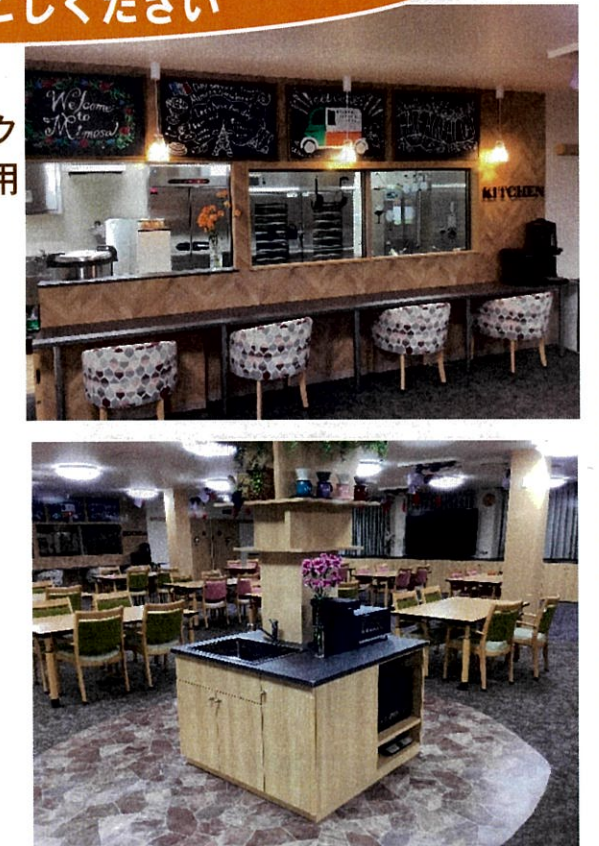
9:30~	送迎(ご自宅までお迎えします)
	健康チェック
	入浴・機能訓練・脳トレ (ペダルトレーニング、平行棒、レッドコード)
	体操
	口腔体操
12:00~	昼食
	口腔ケア
	おしゃべりタイム
12:35~	送迎(ご自宅までお送りします)
	昼カラデイ [13:30~16:35]
13:30~	送迎(ご自宅までお迎えします)
	健康チェック
	入浴・機能訓練・脳トレ
	リラックスタイム
15:00~	おやつタイム
	体操
16:35~	送迎(ご自宅までお送りします)



豊富なレク・充実の設備

楽しい時間をお過ごしください

広々としたデイルームには、おしゃれなカフェスペースや、ミニキッチンがあり、クッキングレクなど様々なレクリエーションやイベントをご利用の皆さまに楽しんでいただけるよう、企画しています♪ 充実した時間をお過ごしください。



写真・イラストはイメージです