

サービス付き高齢者向け住宅 三モザ南林間老番館

施設のご案内

生涯入居
可能

認知症
対応可能

全個室
52部屋

24時間
職員配置



月額料金

1階 126,800円～
2階 141,800円～

[料金プラン]

月額賃料	(1階) 64,000円～ (2階) 79,000円～
共益費	21,000円
生活サービス費	41,800円
食費	朝378円・昼715円・夜825円 (喫食精算制の場合) 1ヵ月パックの場合 48,600円 (全て税込み)
敷金	2ヵ月分

[住所]: 〒242-0001

神奈川県大和市下鶴間3008-2

[TEL]: 046-278-1250 [FAX]: 046-278-1251

[URL]: <https://www.mimosa-care.jp>

ご見学は随時受け付けております。

ぜひお気軽にお問い合わせ下さい。

☆ミモザ南林間老番館は
最寄り駅から徒歩7分の好立地!

☆毎日の体操やお菓子作り、園芸や脳トレ、写経や
陶芸体験など盛りだくさんのイベントで皆様の
「いつまでも元気に暮らしたい!」をサポートしていきます!

☆介護が必要となっても併設の訪問ステーションや
外部訪問ステーションからヘルパーを
派遣することも出来ます。(別途料金が必要です)

[設備・概要]

施設概要: 鉄骨造2階建て(平成28年4月オープン)

居室概要: 全52室(18㎡)

備付家具: 介護用ベッド・カーテン・エアコン・チェスト・冷蔵庫
設備: 洗面台・温水洗浄機能付トイレ・収納・照明器具・
スタッフコール

共用設備: ランドリールーム・キッチン・プレイルーム・
エレベーター・相談室

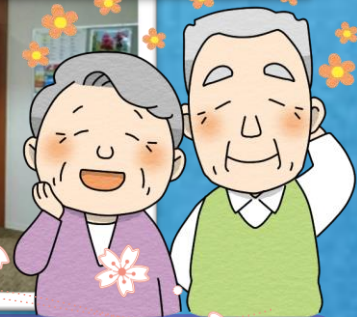
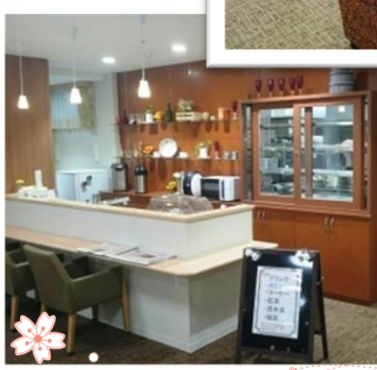
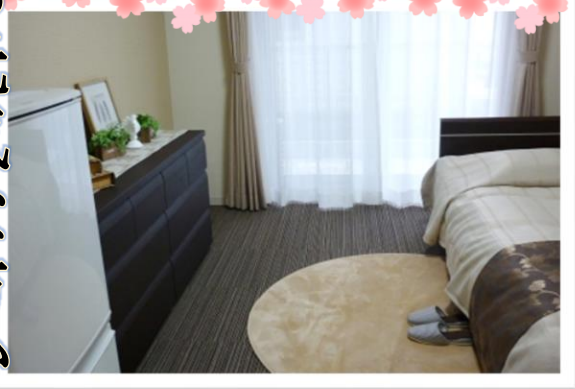
▶ 小田急電鉄江ノ島線「南林間駅」東口より 徒歩約6分



ミモザ南林間老番館

介護が必要な方からお元気な方からお過ごししいただけます。

全室
家具付き！



【例1】ご入居のA様
女性81歳（要介護2）

ミモザ南林間老番館のサービス付き高齢者向け住宅にご入居後は、訪問サービスやデイサービスを利用しながら、毎日あるレクリエーションに参加したり、趣味の園芸をしたりお友達とおしゃべりしたりと充実した日々を過ごされております。



【例2】ご入居のB様
男性86歳（要支援1）



自宅の近くにあるミモザ南林間老番館にご入居。平日は近くのショッピングモールにお出かけしたり、お友達と趣味のカメラで撮影したり自室で書を行ったり。休日は実家に帰りのんびりと過ごしたりご家族でご飯を食べたりと充実した日々をお過ごします。

ミモザ南林間老番館

令和元年 5月 イベントカレンダー

日	月	火	水	木	金	土
			1	2	3	4
			厳冠式	お買い物ツ	トランプ	漢字ドリル
5	6	7	8	9	10	11
お楽しみラン	パン屋さんの	算数ドリル	お買い物	統合わさげ	新聞増読	〇×クイズ
12	13	14	15	16	17	18
カラオケ	パン屋さんの	ハンドケア	お誕生日会	坊主めくり	おやつ作り	缶タワー
19	20	21	22	23	24	25
工作	パン屋さんの	ジェスチャー	お楽しみラン	お買い物	脳トレ	映画鑑賞
26	27	28	29	30	31	
折り紙	パン屋さんの	ハンドケア	尺八演奏会	歌唱	写真	

1階食卓にて毎日開催！！ 11:30～12:00
～ミモザ“楽”体操教室～

※内容は変更になる場合がございます。あらかじめご了承ください。
※お申し込みは、お電話またはお申し込み用紙にておこなってください。
※お申し込みは、お電話またはお申し込み用紙にておこなってください。
※お申し込みは、お電話またはお申し込み用紙にておこなってください。



毎日の日常
風景