



## 施設外観



ご利用者様の状況に応じて適切な介護サービスの提供をまいります。

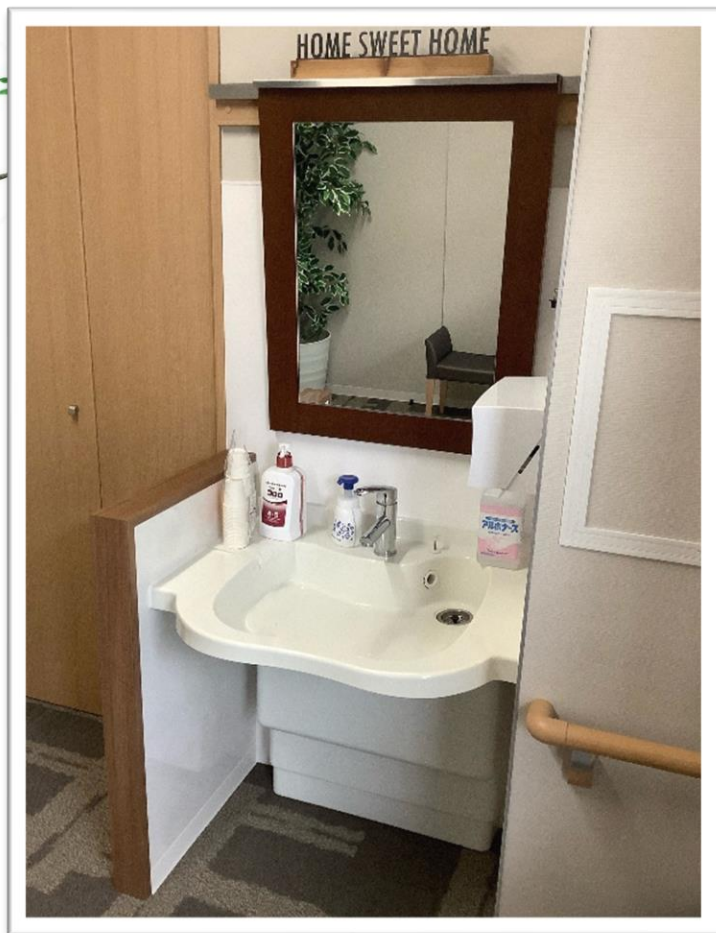


365日営業しております。通い・訪問・宿泊の3サービスを組み合わせてご利用頂く事ができます。通い・訪問・宿泊どのサービスをご利用いただいても馴染みの職員で対応いたします。

短期利用の宿泊については、現在のケアマネ担当変更する事なく、ご利用頂く事が可能となっております。



# エントランス



入口に手洗い場が設置しておりますので、感染予防対策をしっかりと実施しておりますので、ご安心いただけます。

# 廊下



長い廊下に手摺がしっかり設置しております。歩行訓練を行う事も出来、安全に移動する事が可能です。

# デイルーム



広々とした空間でくつろいでお過ごしいただけます。  
各階に食堂がありますので、食事の際は、入居頂いた階の食堂をご利用ください。共用の洗面台・トイレも設置がございます。

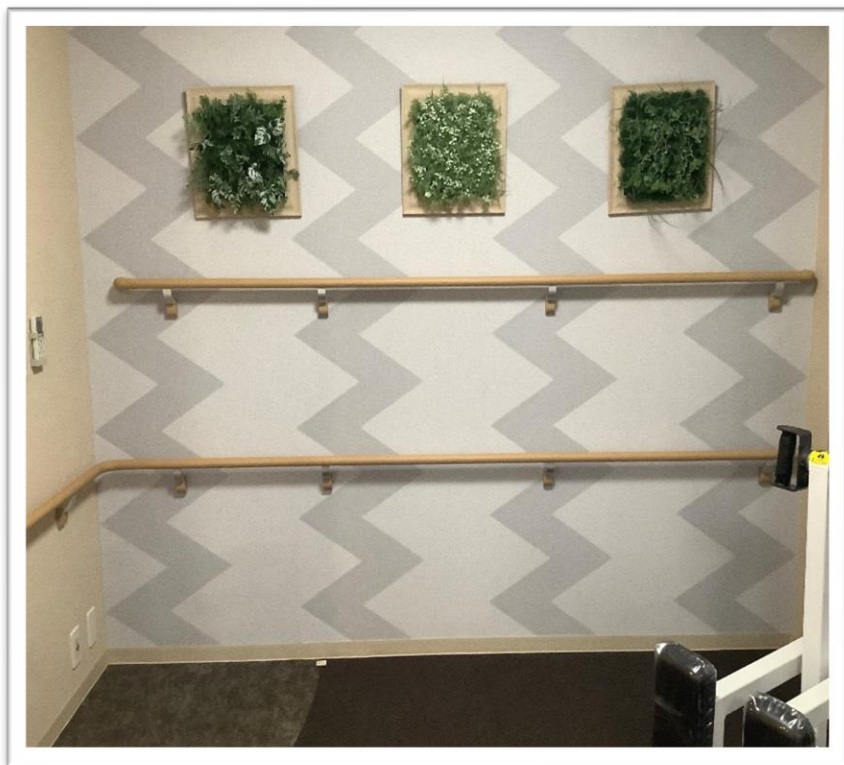
# 運動機器



ご利用者様の状況に合わせて運動機器の負荷を変更し、筋力向上を図る事ができます。腹筋・背筋・下肢筋力・腕など日常生活で行えない筋力強化を試してみませんか？



## 機能訓練



手摺につかまり足上げ運動や、運動後のクールダウンにブルブルマシンをご用意しております。

## 脱衣室



脱衣室にもカーテン仕切りがあり、プライバシーが保たれております。個別に入浴介助致しますので、ご安心ください。

## 入浴設備



お身体の状況に合わせた3種類の入浴設備をご用意しております。  
【個浴】身体状況に応じて安全に入浴出来る様、支援致します。  
【中間浴】リフト機器により入浴介助致します。  
【特殊浴槽】ストレッチャーによる介助致します。

## 中庭

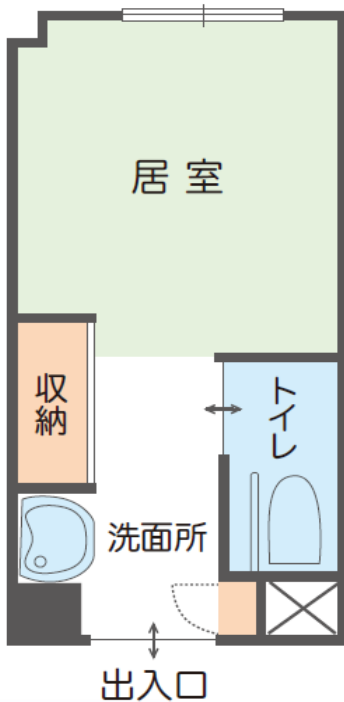


中庭があり、日光浴など楽しめます。ガーデニングスペースもあり、ご入居者様と職員の共同作業で季節ごとのお花を楽しめます。



# 宿泊室設備案内

## 宿泊室



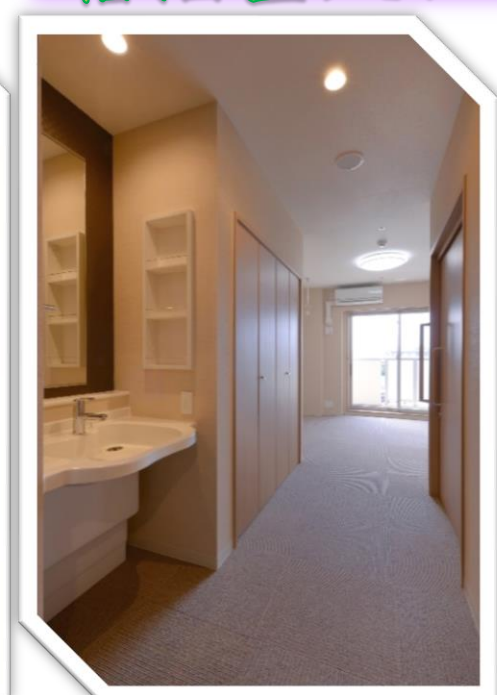
## トイレ



## 洗面台



## 宿泊室入口



全室個室のプライバシーが確保された空間です。

個室に **温水洗浄機能付きトイレ・介護ベッド・布団洗面台・ナースコール**が備え付けとなっております。  
充実した設備にて宿泊サービスをご利用いただけます。

# 感染予防対策

## コロナ対策実施中



- ・マスク着用徹底しております。  
ご利用者様もマスク着用ご協力お願い致します。
  - ・手洗い・消毒の徹底を図っております。
  - ・出勤前・出勤時・昼食後と1日3回検温し、体調管理を行っております。37.5度以上の職員は出勤させていません。
  - ・施設内換気を実施しております。
- ※ご利用いただく際にマスク着用ご協力お願いいたします。



