

おかげさまで

空き室残りわずかです

ご入居のご検討  
お早めに!!

ご利用しやすい  
料金体系

前払金 **0円**

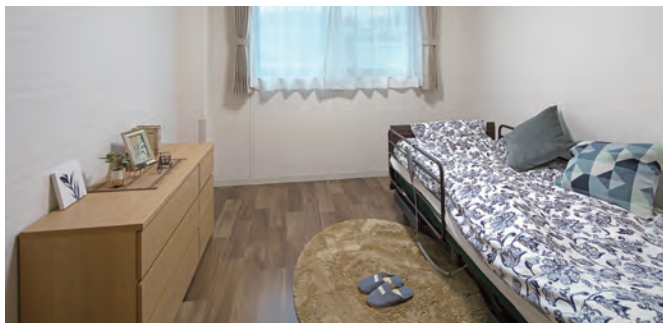
月額利用料合計 179,000円(内消費税5,250円)

ご入居者募集!

全45室 [全室個室]

家具備え付け

家具のご準備の心配なしにすぐご入居できます。



見学・介護の  
ご相談

随時受付中!!

要事前  
予約

開催  
時間

10:00~15:00(最終受付)  
その他の日程をご希望の場合はお気軽に  
お問い合わせください。

お問い合わせは  
お気軽にどうぞ

— ミモザ宇都宮上戸祭 —  
TEL.028-678-6246

— ミモザお客様センター —  
TEL.0120-081-303

電話受付時間  
8:30~17:30  
年末年始等の特定日は  
休業となります

公式ミモザ介護

検索

スマートフォン・タブレットの方はこちら  
Email: mimoza@mimoza-care.jp



介護付有料老人ホーム

うつのみや

かみとまつり

ミモザ宇都宮上戸祭

2023年  
7月1日

OPEN しました!



ミモザ21番目の  
介護付有料老人ホーム誕生!

満ち足りた暮らしをもたらし  
す上質な住空間



ホテルのような  
高級感ある  
ライフスペース



介護、見守りのある安心の暮らし



美味しい食事と  
我が家のようなやすらぎを



お悩みの方

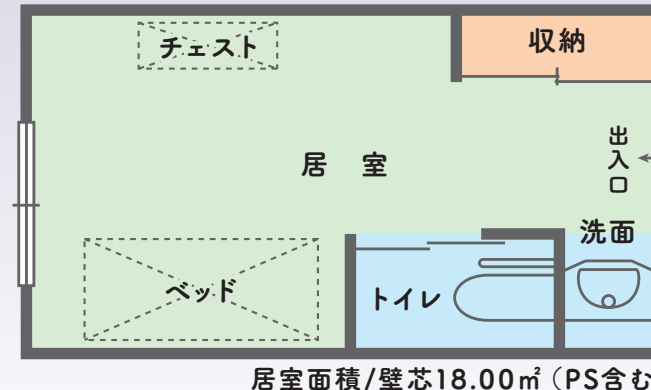
独居不安・在宅介護  
認知症・呼び寄せ介護  
退院後のサポート  
重度化・お看取り対応



やすらぎの空間 ミモザ宇都宮上戸祭は、

# 家具備え付け！

各室に洗面所・トイレが設置された住宅です / 家具の心配なしにお気軽にすぐご入居できます / バリアフリーなので、車椅子で安心してお過ごしいただけます



居室設備
介護ベッド(低床3モーター式)
エアコン
防災カーテン
チェスト
収納
照明
温水洗浄機能付トイレ
洗面
スタッフコール

## 家庭的で温かい食事

季節に合わせた食材を使用し、  
彩り豊かな美味しいお食事をご提供しています。  
お食事の介助や、介護食が必要な方には、  
お身体の状態に合わせたお食事をご用意いたします。



## 安心の医療と介護

夜間も安心、介護スタッフが常駐！看護スタッフも常勤！

毎日を安心して過ごしていただけるよう、介護スタッフが常駐。  
身体の介護、健康状態の把握、状況に応じた迅速な対応を行います。また近隣の医療機関と提携しており、  
医師と看護師の訪問診療など  
医療面のケアも安心です。



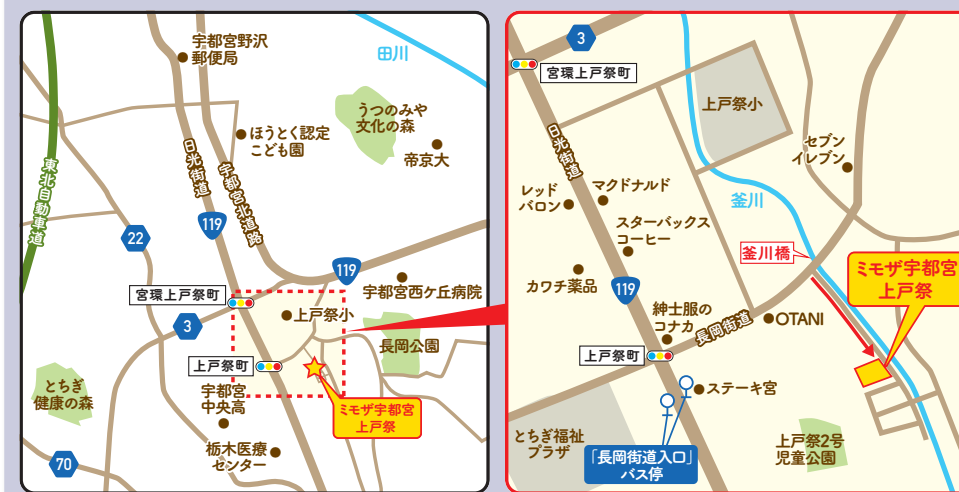
## ご利用しやすい 料金プラン

前払金 **0円**

月額利用料			
前払金	家賃相当額※1	管理費※2	食費※3
<b>0円</b>	<b>90,000円</b> (非課税)	<b>33,500円</b> (内消費税750円)	<b>55,500円</b> (内消費税4,500円)
			<b>月額利用料合計</b> <b>179,000円</b> (内消費税5,250円)

- ※1:家賃相当額は共用設備を含みます。(共用施設=玄関ホール、脱衣室、浴室、食堂(機能訓練室兼用)、健康管理室、トイレ、洗濯室、リネン室、エレベーター)
- ※2:管理費は、管理費①:25,250円(非課税)・・・共用施設整備費、エレベーター維持費、環境植栽整備費などの共用部分の維持管理費です。  
管理費②:8,250円(内消費税750円)・・・事務管理部門の人員費・事務費・ご入居者に対する日常生活支援サービス提供のための人員費・事務費です。
- ※3:食費に、食材費、調理費を含みます。表の中の食費は30日喫食した場合の料金となります。  
食費は、朝食:389円(内消費税29円)、昼食:691円(内消費税51円)、夕食:770円(内消費税70円)で、喫食数に応じて精算いたします。
- ※その他  
●ご入居者の個室電気使用料、電話代等(課税)は実費負担。  
●介護用品(課税)は、別途実費負担。(おむつ代、ホーム提供品以外でご利用を希望されるもの)  
●公的介護保険利用者は、自己負担額(非課税)が別途必要となります。  
●自立者、介護保険未認定者の方は、別途生活支援費として、月額27,500円(内消費税2,500円)が必要となります。

## アクセス・周辺地図



**交通アクセス**

JR宇都宮線  
「宇都宮」駅  
下車

西口8番乗り場  
『石那田』行き乗車

↓

乗車約17分  
『長岡街道入口』下車  
徒歩約7分

※本チラシの写真はイメージです。

【施設概要】●所在地 / 〒320-0051 栃木県宇都宮市上戸祭町649番42 ●入居条件 / 概ね65歳以上・入居時自立、または要支援・要介護 ●類型 / 介護付有料老人ホーム(一般型特定施設入居者生活介護) ●権利形態 / 利用権方式 ●総居室数 / 45室 ●居室面積 / 壁芯18.00㎡(PS含む) ●敷地面積 / 2,164.15㎡ ●延床面積 / 1,753.72㎡ ●構造 / 鉄骨造・地上2階建 ●建物の権利形態 / 賃貸借 ●開設 / 2023年7月1日新築 ●居室設備 / 介護ベッド(低床3モーター式)、エアコン、防災カーテン、チェスト、収納、照明、温水洗浄機能付トイレ、洗面、スタッフコール ●共用設備 / 食堂兼機能訓練室、ラウンジ、エレベーター、応接室兼リフレッシュルーム、共用浴室、機械浴室、脱衣室、共用トイレ、健康管理室、駐車場 ●運営・事業主体 / ミモザ株式会社 〒140-0004 東京都品川区南品川二丁目2番5号 TEL:03-5796-0630 / FAX:03-5796-0631 / Email:mimozacare@mimozacare.jp

ミモザの介護 = 安心の実績 ミモザの介護は皆様に愛されて首都圏を中心に 176 の介護事業所を展開しております。