



在宅介護にお困りの方へ

私たちにお任せください!

こんな便利な
介護サービス
あったんだ!



小規模多機能型居宅介護

いわ つき か くら

ミモザ岩槻加倉

10月1日
OPEN!

(予定)

介護のオーダーメイド

お一人おひとりに合わせた介護を組み合わせて利用できる!

通い

入浴やお食事やレクリエーションなどをご利用いただけます。規模が小さいのでなじみやすいです。(送迎有り)



宿泊

宿泊室は個室をご用意。ご本人の体調やご家族の急用など状況に応じてご利用いただけます。



訪問

必要なときに、必要な量の介助をご自宅で受けられます。なじみのスタッフが訪問致します。



通い・宿泊・訪問の3つのサービスをミモザ岩槻加倉の小規模多機能型居宅介護のご利用で受けることができます!

こんな方におすすめいたします!

ケアマネジャーも在籍しているので、柔軟な対応が可能!

- ☑ 退院後のご自宅での生活に不安のある方。
- ☑ 毎日、訪問介護が必要な方。
- ☑ お風呂に入っただけで帰りたい方。
- ☑ 時間に縛られないサービスが必要な方。
- ☑ ご自宅から通院介助が必要な方。
- ☑ ご飯を食べてすぐ帰りたい方。



只今建設中のため中には入れません。ご了承ください。

住所:〒339-0056 埼玉県さいたま市岩槻区加倉5丁目8番85号

アクセス

- ・東武野田線「岩槻」駅より 徒歩約20分
- ・東武バス「加倉」バス停より 徒歩約9分



お問い合わせはこちら

ミモザ株式会社 お客様センター / 電話受付時間 8:30~17:30 (年末年始等の特定日は休業となります)

オ ヤ イ ミ モ ザ

Email : mimosa@mimosa-care.jp

0120-081-303

公式 ミモザ 介護 検索

スマートフォン・タブレットの方はこちらから



小規模多機能型居宅介護だからできる柔軟なサポート

ケース1

退院後のサポート

要介護1

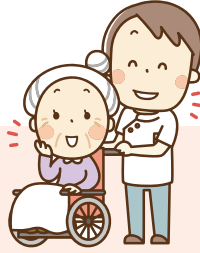
男性

ご利用プラン:訪問(週5回)・通い(週2回)

足を骨折して入院。ご自宅に階段があり帰宅が困難に。同居するご家族も在宅での介護が初めてで不安がありました。

ポイント

- 1.日常生活のリハビリ(食事・排泄・入浴)
- 2.スタッフとの散歩で歩行訓練
- 3.ご自宅内で想定される介助方法の考案をご家族に提供



▶レクリエーションやその方の役割を通じて、喜びや楽しみを感じながら、本来の明るい性格を取り戻していただきました。ご自宅内での事故や転倒が発生した場合は連絡体制の構築をすることで、在宅介護でのご家族の負担をできるだけ減らせるように、在宅復帰をサポートしています。

ケース2

生活リズムを乱さない支援

要介護1

男性

ご利用プラン:訪問(週3回)・通い(週3回)

近所に住む娘様が主にお父様の介護をしています。朝、お父様のご自宅へ寄り、デイサービスに送り出してからパート先へ向かっていましたが、日によってお父様が行きたがらないことがありお困りでした。

ポイント

- 1.お迎えの際にスタッフと一緒に荷物の準備をする
- 2.ご本人の状態に合わせた送迎や訪問対応への変更により、ご家族・ご本人のリズムを乱さず支援が可能に
- 3.家で一人である際の危険を軽減



▶週に3回、他のご利用者とのコミュニケーションをとることで脳の活性化にもつながり、認知症予防の効果がアップ。ご家族とご本人の関係も以前より良好になりました。

ケース3

各サービスの調整の一本化

要介護4

女性

ご利用プラン:訪問(週5回)・通い(週6回)・宿泊(週1回)

ポイント

- 1.朝、お迎えの際に排泄介助や更衣介助をしてから車に乗る
- 2.土曜日は日中通いサービスを利用し、そのまま泊りをする
- 3.超低床ベッドや設備の整ったお部屋で宿泊も安心

	日	月	火	水	木	金	土
8:00	泊り						
10:00		訪問		訪問	訪問	訪問	訪問
12:00	通い ◆入浴 ◆昼食 ◆体操	通い ◆入浴 ◆昼食 ◆体操		通い ◆入浴 ◆昼食 ◆体操	通い ◆入浴 ◆昼食 ◆体操	通い ◆入浴 ◆昼食 ◆体操	通い ◆入浴 ◆昼食 ◆体操
14:00			ご家族 対応				
16:00							
18:00							泊り

▶訪問介護・デイサービス・ショートステイの3つのサービスの予約や利用の調整をしていたご家族の負担が軽減、毎日顔を合わせるスタッフが訪問するため、ご本人も安心です。

ミモザの小規模多機能型居宅介護 3つの安心

安心

1

安心の 毎月定額※

月々の費用が定額なので
毎月の費用が
膨らみすぎません!



※各種加算は除く。※お食事代・宿泊費は自費となります。

安心

2

なじみの スタッフが対応

いつものスタッフが
対応するので
ご本人も安心です!



安心

3

24時間 365日営業

ご本人の体調や
ご家族の予定に
合わせてご利用できます。



ミモザなら、いつもの場所でいつものスタッフ!ケアマネジャーも在籍しているので、柔軟な対応が可能です。

料金について

月々の費用は介護度別で定額。あとは御食事代と宿泊代なので分かりやすい!

要介護区分	自己負担 (1割の場合)	食事料金(非課税)	
要支援1	3,438円	朝食	300円
要支援2	6,948円	昼食	600円
要介護1	10,423円	夕食	700円
要介護2	15,318円	宿泊費(非課税)	
要介護3	22,283円	1日当たり	3,500円
要介護4	24,593円		
要介護5	27,117円		

※各種加算料金については個人によって異なるため含んでおりません。



【施設概要】ミモザ岩槻加倉 ●所在地/〒339-0056 埼玉県さいたま市岩槻区加倉5丁目8番85号 ●類型/小規模多機能型居宅介護(登録定員29名、通い18名、宿泊9室)、高齢者グループホーム(認知症対応型共同生活介護)併設 ●敷地面積/1,008.6㎡ ●延床面積/1,138.66㎡ ●建物の権利形態/賃貸借 ●建物構造/重量鉄骨造、地上2階建 ●開設/2023年10月1日(新築/予定) ●共用設備/居間兼食堂、共用トイレ、共用浴室、脱衣室、相談室兼リフレクシブルーム、エレベーター、駐車場、消火器、スプリンクラー設備 ●運営・事業主体/ミモザ株式会社 〒140-0004 東京都品川区南品川二丁目2番5号 TEL:03-5796-0630/FAX:03-5796-0631/Email:mimoza@mimoza-care.jp